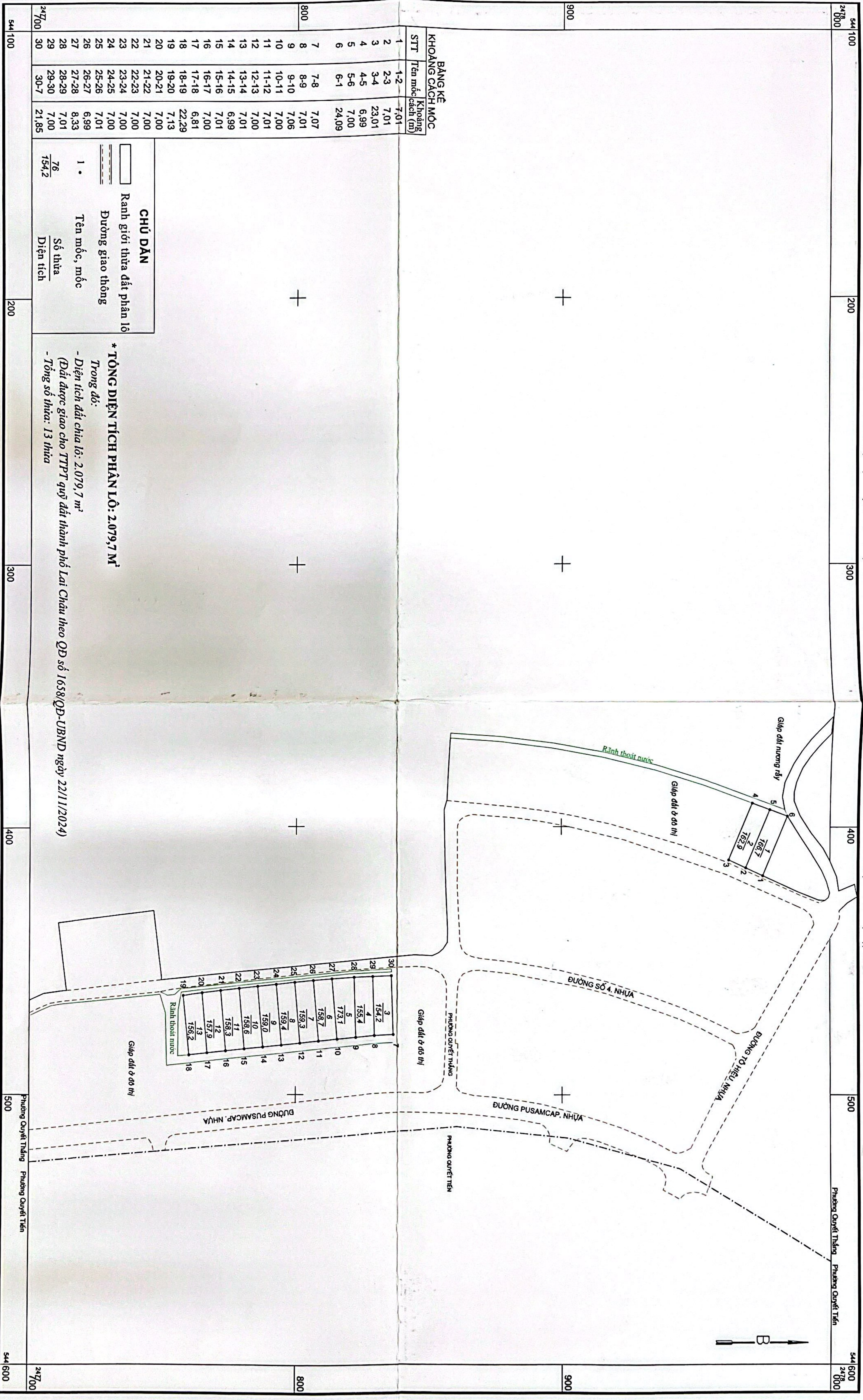


PHƯỜNG QUYẾT THẮNG
MÀN HÌNH TRÍCH ĐO ĐỊA CHÍNH KHU ĐẤT DỰ KIẾN CẤP TÀI ĐỊNH CƯ CHO CÁC HỘ GIA ĐÌNH, CÁ NHÂN BỊ THU HỒI ĐẤT TRÊN ĐỊA BÀN THÀNH PHỐ LAI CHÂU
 TỈNH LAI CHÂU - THÀNH PHỐ LAI CHÂU
 HỆ TỌA ĐỘ VN - 2000, BÀN SẴO LÀN THAN - PHƯỜNG QUYẾT THẮNG, TỜ SỐ 34 (478542-3(02))



CHỦ DÀN

Ranh giới thửa đất phân lô
 Đường giao thông
 Tên mốc, mốc
 Số thửa
 Diện tích

*** TỔNG DIỆN TÍCH PHÂN LÔ: 2.079,7 M²**

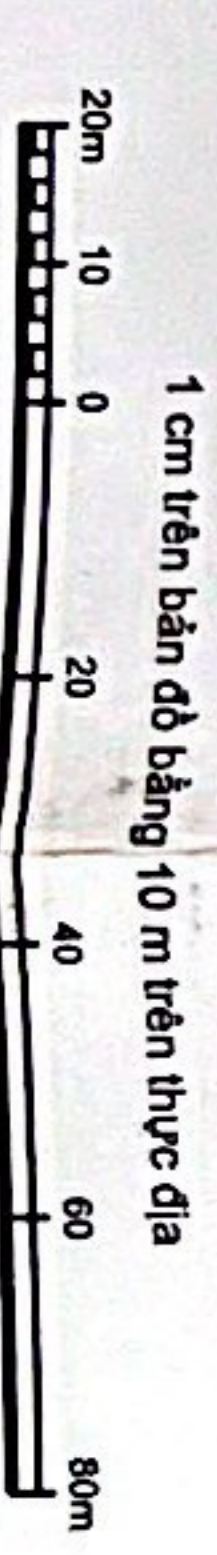
Trong đó:

- Diện tích đất chia lô: 2.079,7 m²
- Đất được giao cho TPTT quy đất thành phố Lai Châu theo QĐ số 1658/QĐ-UBND ngày 22/11/2024)
- Tổng số thửa: 13 thửa

Đo vẽ tháng 4, năm 2024.
 Đơn vị đo đạc:
 (Ký, ghi rõ họ và tên, đóng dấu)

Ngày 4, tháng 4, năm 2024.
 Người kiểm tra:
 (Ký, ghi rõ họ và tên)

TỶ LỆ 1:1000



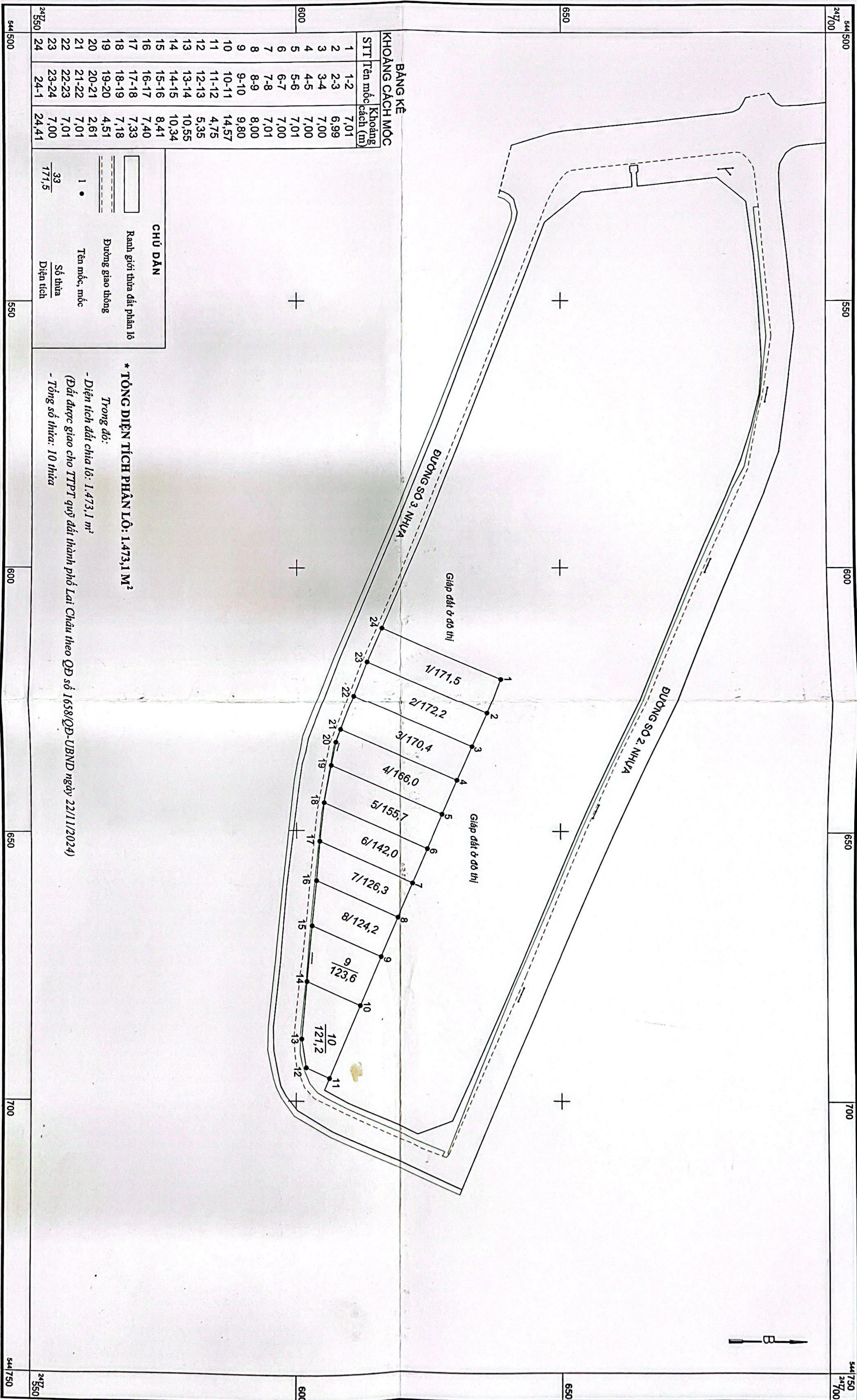
GIÁM ĐỐC
 Nguyễn Văn Chiến



PHÓ GIÁM ĐỐC
 Phạm Ngọc Sơn

PHƯỜNG QUYẾT TIẾN

HỆ TỌA ĐỘ VN - 2000, TỜ 12 - PHƯỜNG QUYẾT TIẾN, TỜ SỐ 65 (478542-3(07))

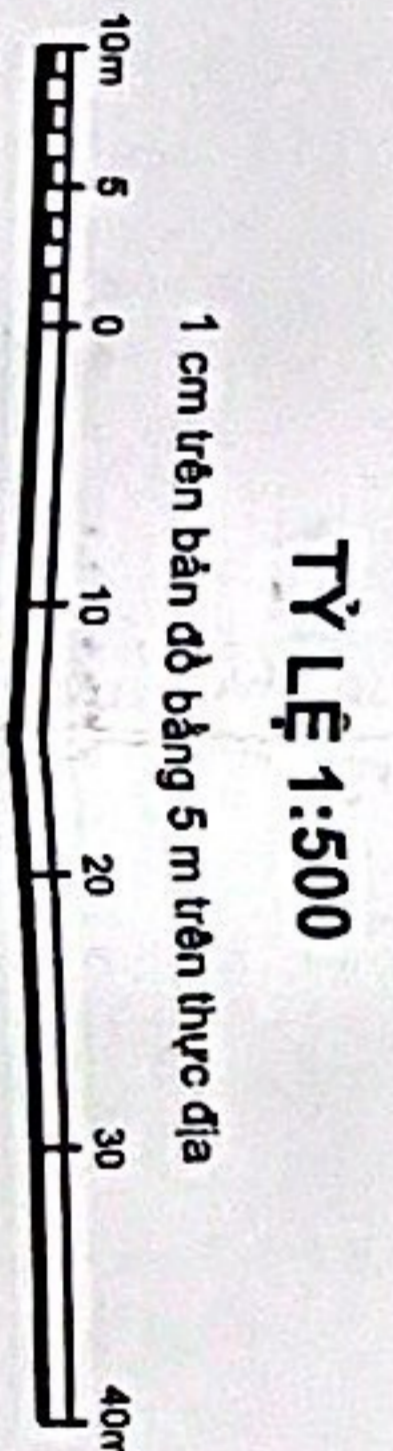


Do vẽ tháng 11, năm 2024.
 Đơn vị đo đạc:
 (Ký, ghi rõ họ và tên, đóng dấu)

GIÁM ĐỐC
 CÔNG TY TNHH ĐỊA CHÍNH VÀ MÔI TRƯỜNG TP. LAI CHÂU - TỈNH LAI CHÂU
 TÀI NGUYÊN VÀ MÔI TRƯỜNG

Ngày 4/12 năm 2024.
 Người kiểm tra:
 (Ký, ghi rõ họ và tên)

GIÁM ĐỐC
 Người Tuấn Hằng



Ngày 4/12 năm 2024.
 Văn phòng Đăng ký đất đai tỉnh Lai Châu
 (Ký, ghi rõ họ và tên, đóng dấu)

KT. GIÁM ĐỐC
 VĂN PHÒNG ĐĂNG KÝ ĐẤT ĐAI TỈNH LAI CHÂU