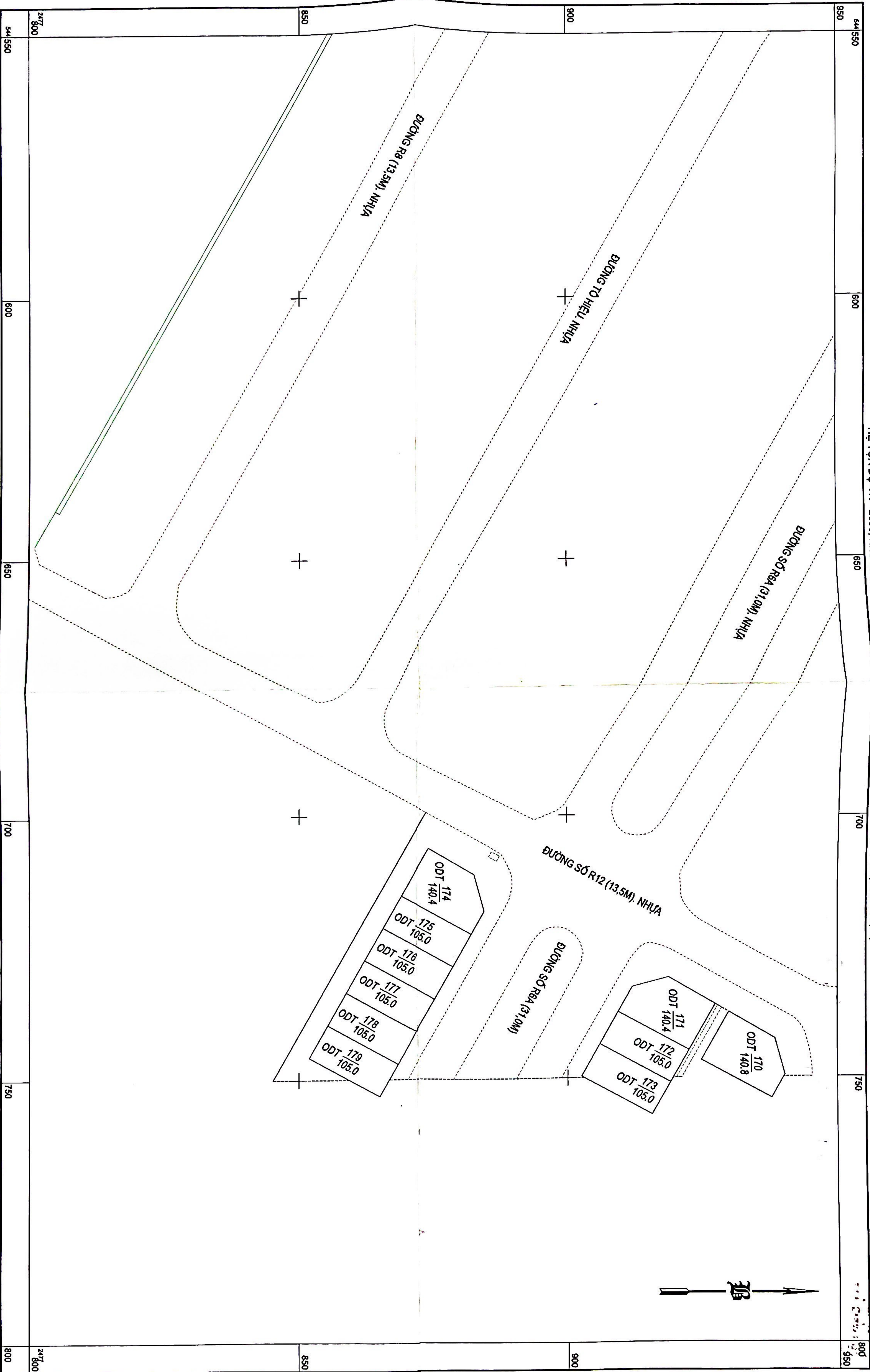
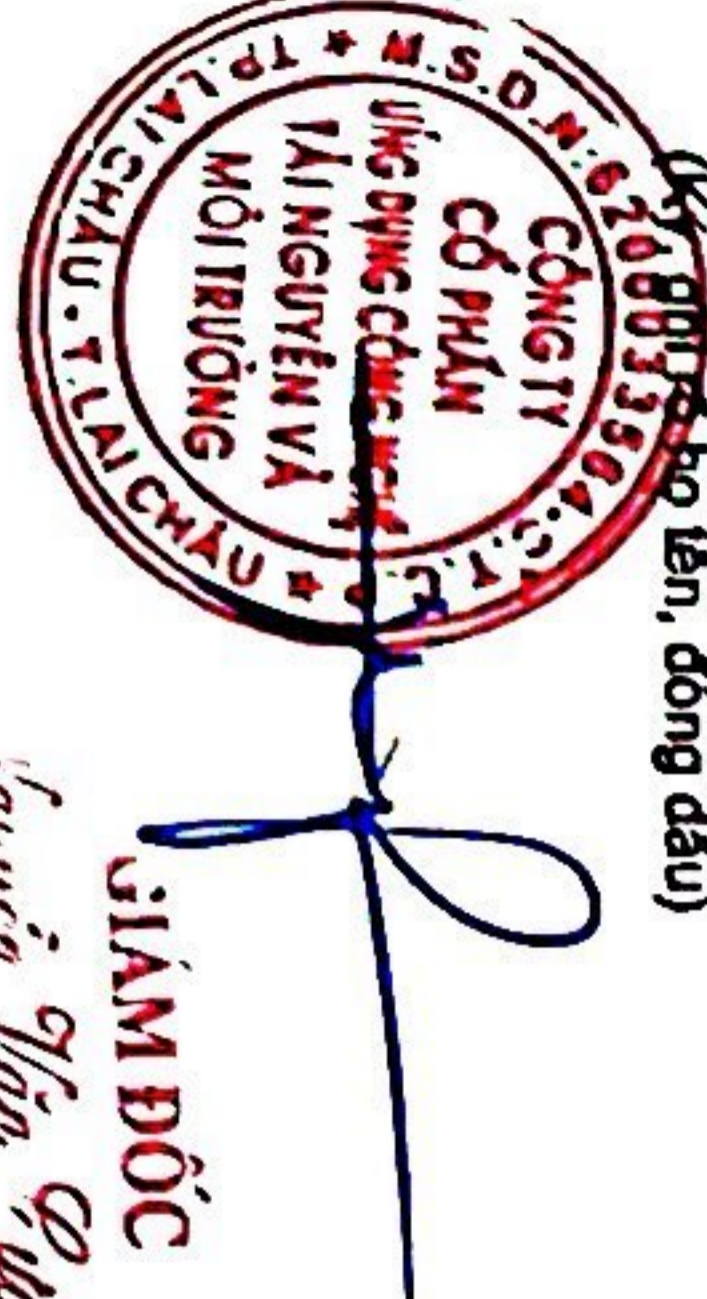


# PHƯỜNG QUYẾT TIỀN

## MÀN TRÍCH ĐO ĐỊA CHÍNH KHU ĐẤT



Ngày 08 tháng 5 năm 2020  
 Đơn vị đo đạc: Công ty CP ứng dụng công nghệ TN&MT  
 (Ký - ghi rõ họ tên, đóng dấu)



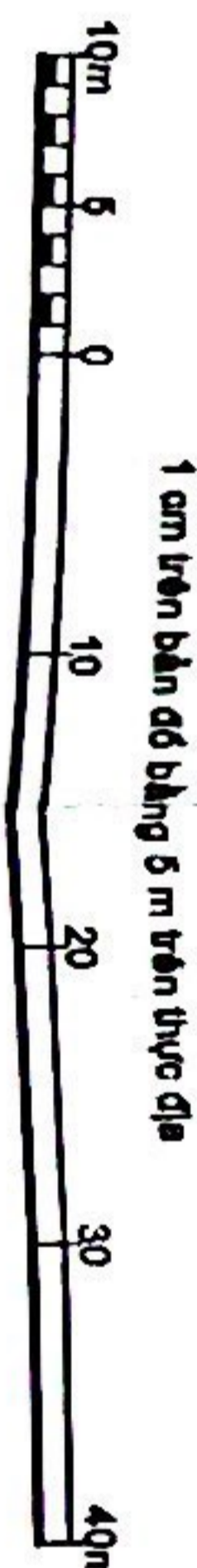
Giám Đốc  
 Nguyễn Văn Cường

Ngày 20 tháng 5 năm 2020  
 Cơ quan kiểm tra: PHO GIÁM ĐỐC  
 (Ký - ghi rõ họ tên, đóng dấu)



Giám Đốc  
 Nguyễn Văn Cường

TỈ LỆ 1:500



Xác nhận đo vẽ phù hợp hiện trạng  
 Ngày 09 tháng 5 năm 2020  
 UBND phường Quyết Tiến  
 (Ký - ghi rõ họ tên, đóng dấu)



Chủ tịch  
 Trần Văn Cường

Duyệt ngày 11 tháng 5 năm 2020  
 Sở Tài nguyên và Môi trường tỉnh Lai Châu  
 (Ký - ghi rõ họ tên, đóng dấu)



Trần Văn Cường